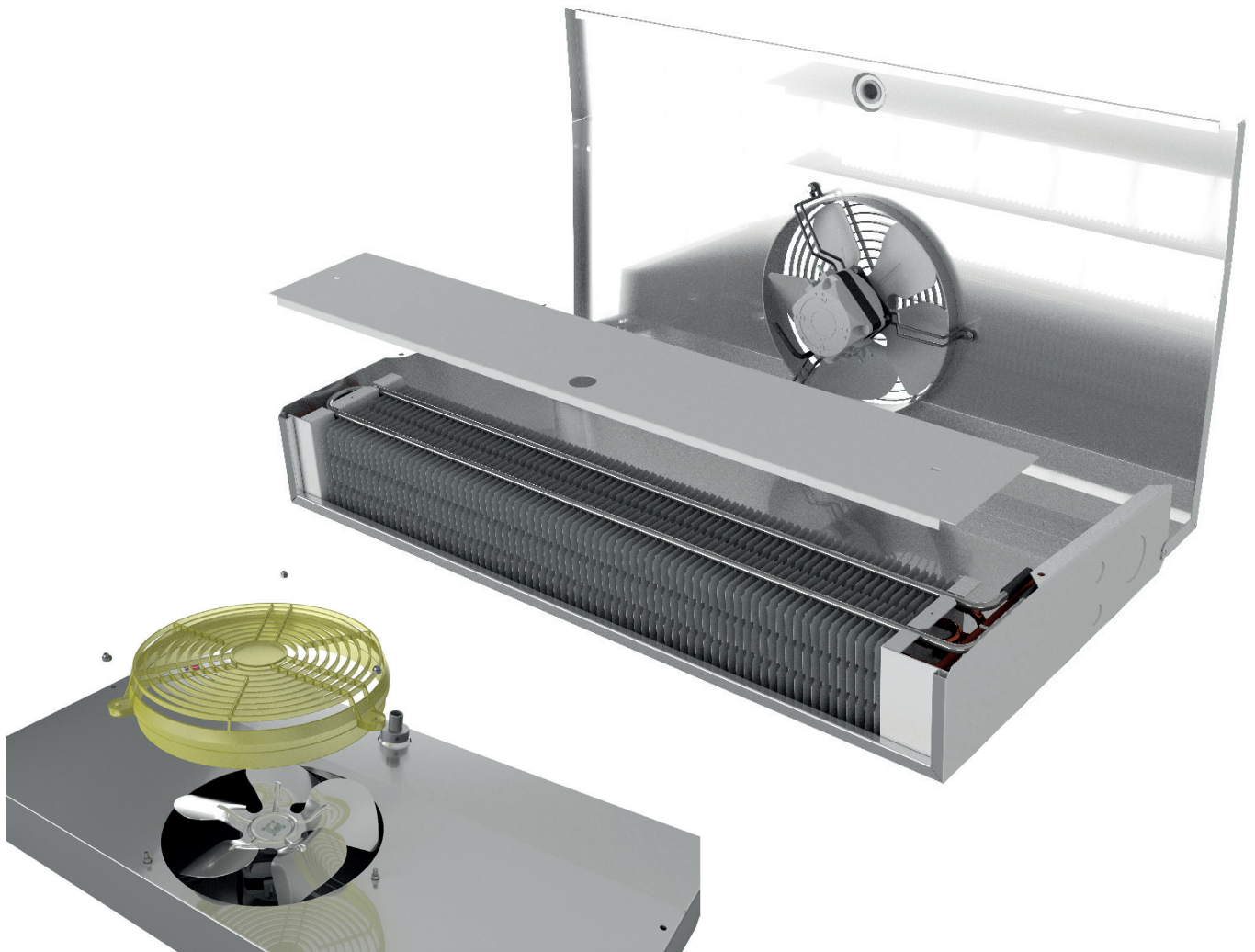


# RCE 250



## COMMERCIAL CORNER

### CONSTRUCTION CHARACTERISTICS

- 10 mm O.D. seamless copper tube expanded into aluminium fins
- casing in natural aluminium
- 230V/1F/50Hz motorfans

### DEFROST

- AIR: "A" air defrost (TC > 2 °C)
- ELECTRIC: "E" stainless steel sheathed electric heaters, vulcanized terminals

## COMMERCIALI AD ANGOLO

### CONSTRUCTION CHARACTERISTICS

- batteria realizzata con tubo di rame Ø 10 mm ed aletta di alluminio
- involucro in alluminio naturale
- motoventilatori 230V/1F/50Hz

### SBRINAMENTO

- ARIA: "A" sistema di sbrinamento (TC > 2 °C)
- ELETTRICO: "E" a mezzo resistenze corazzate in acciaio inossidabile con terminali vulcanizzati

Model Modello	Capacity Resa Tc=0°C DT 8K		Air Flow Portata Aria	Air Throw Freccia Aria	Surface Superficie	Internal Volume Volume Interno	Mototrans Motoventilatori			Electrical Defrost Sbrinamento Elettrico	Coil Connection Connessioni		Weight Peso
	SC2						Ø 250	Tensione 230V/1F/50Hz			Standard		
RCE 25	kCal/h	Watt	m <sup>3</sup> /h	m	m <sup>2</sup>	dm <sup>3</sup>	n°	A	W	W(230V/1F)	In	Out	kg

**Fin Space - 4 mm**

RCE 141 S 4	482	560	435	4,10	2,9	0,5	1	0,42	60	320	10	10	4,0
RCE 161 S 4	774	900	569	4,50	4,4	0,6	1	0,42	60	460	10	10	5,0
RCE 181 S 4	1213	1410	662	5,00	6,0	0,8	1	0,42	60	600	10	10	6,0
RCE 185 S 4	1608	1870	743	5,30	8,0	1,1	1	0,42	60	600	10	10	7,0
RCE 200 S 4	1866	2170	1035	5,20	7,5	1,0	2	0,84	120	740	10	10	8,5
RCE 205 S 4	2236	2600	1216	5,50	10,1	1,4	2	0,84	120	740	10	10	10,0
RCE 340 S 4	2485	2890	1499	6,00	10,7	1,4	3	1,26	180	1020	12	16	11,0
RCE 345 S 4	3345	3890	1771	6,40	14,2	1,8	3	1,26	180	1020	12	16	12,5

**Fin Space - 7 mm**

RCE 141 N 4	379	440	466	4,60	1,6	0,5	1	0,42	60	320	10	10	4,0
RCE 161 N 4	559	650	602	5,00	2,5	0,6	1	0,42	60	460	10	10	5,0
RCE 181 N 4	826	960	693	5,50	3,4	0,8	1	0,42	60	600	10	10	6,0
RCE 185 N 4	1187	1380	769	5,80	4,6	1,1	1	0,42	60	600	10	10	7,0
RCE 200 N 4	1505	1750	1100	5,70	4,3	1,0	2	0,84	120	740	10	10	8,5
RCE 205 N 4	1763	2050	1281	6,00	5,7	1,4	2	0,84	120	740	10	10	10,0
RCE 340 N 4	1995	2320	1591	6,50	6,1	1,4	3	1,26	180	1020	12	16	11,0
RCE 345 N 4	2546	2960	1868	7,00	8,1	1,8	3x250	1,26	180	1020	12	16	12,5

